

# Makerspace

# WiWi+Design

Den **Makerspace WiWi+Design** findet ihr im ZDD (Gebäude 11). Die Treppe runter, geradeaus durch die Glastür. Raum **11.U.002**.

- [Agenda](#)
- [Allgemeines](#)
  - [Getting Started \(Students\)](#)
  - [Getting Started \(Teaching Staff\)](#)
- [Tools](#)
  - [Allen & Heath ZEDi-10](#)
  - [Arduino Uno \(ARD ONE C\)](#)
  - [Bambulab H2D Pro](#)
  - [Brother Innov-is F420](#)
  - [Brother NV880E](#)
  - [Brother QL-800](#)
  - [Canon imagePROGRAF TM-350](#)
  - [Daytools Lötstation LS-937](#)
  - [DJI Power 2000 & 200W](#)
  - [EPSON ET-16655](#)
  - [ESP32](#)
  - [eufy Make](#)
  - [Festool CSC SYS 50](#)
  - [Festool ETC ED 125 Exzentrerschleifer](#)
  - [Festool PSC 420 HPC](#)
  - [Festool T18 Akku-Bohrschrauber](#)
  - [GRAPHTEC CE-8000](#)

- [I3CONNECT ASPEN 4 86"](#)
- [Kandao MT1001 Meeting Ultra](#)
- [LD Systems Dave 12](#)
- [Proxxon Bandsäge MBS240/E](#)
- [Prusa CORE One+](#)
- [Raspberry Pi](#)
- [Raspberry Pi AI-Hat](#)
- [Scheppach BTS700](#)
- [Sensoren](#)
- [Shining 3D](#)
- [Shure Beta 87A](#)
- [SMT Marathon K-38](#)
- [UEZ ZM65 Fips](#)
- [DJI Power Adaptermodul für Solarpanel](#)
- [DJI Sackkarre](#)
- [LEGO Serious Play Landscape and Identity Set](#)
- [LEGO Serious Play Connections Kit](#)
- [LEGO Serious Play Window Exploration Bag](#)
- [LEGO Serious Play Starter Set](#)
- [Secabo TC7 - SMART](#)
- [Festool Absaugmobil CTM 36 EI AC](#)
- [BBC micro:bit](#)
- [Shaper Origin](#)
  
- [Vorlagen](#)
  - [Vorlage: Tool](#)
  
- [Willkommen im Makerspace wiwi+design](#)

# Agenda

[☐ Hier geht es zum Event-Kalender](#)

Oder diesen Link benutzen, um den Kalender zu abonnieren:

<https://hs-duesseldorf.sciebo.de/remote.php/dav/public-calendars/ofBemDjM8zeYwFa4/?export>

# Allgemeines

Allgemeines

# Getting Started (Students)

Allgemeines

# Getting Started (Teaching Staff)

# Tools

Die Geräte und Werkzeuge im Makerspace

Tools

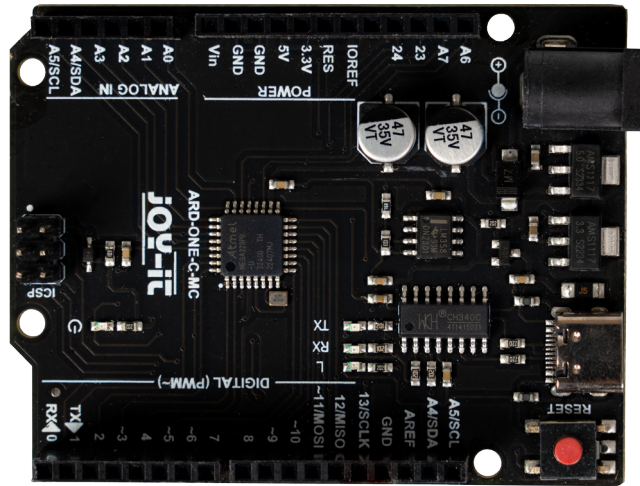
# Allen & Heath ZEDi-10

Analogmischer mit USB-Interface

Tools

# Arduino Uno (ARD ONE C)

Arduino kompatibles Uno Board mit ATmega328PB



Bereich	
Standort	
Zugangsampel	

Beschreibung

Tools

# Bambulab H2D Pro

## Kurzbeschreibung Tool

---



---

Bereich	
Standort	
Zugangsampel	
Betriebsanweisung	<a href="#">Link zur Datei (Blaue Karte)</a>
Original Bedienungsanleitung	<a href="#">Link zur Datei</a>
Unterweisung	<a href="#">Link zur Unterweisung</a>
Buchung	<a href="#">Link zur Buchung (optional)</a>

---

## Beschreibung

---

## Guides

- Verlinkung von Guides

Tools

# Brother Innov-is F420

Nähmaschine

# Brother NV880E

## Stickmaschine

---



---

Bereich	
Standort	
Zugangsampel	
Betriebsanweisung	folgt...
Original Bedienungsanleitung	<a href="#">Bedienungsanleitung</a> , <a href="#">Video-Anleitungen</a>

---

Eine Stickmaschine. Über die Maschine selbst können vorgefertigte Muster gestickt werden. Oder über eine maschinenlesbare Stickdatei können Muster übertragen werden.

---

## Guides

- [Tips & Tricks](#)
- [Video-Anleitungen](#)

Tools

# Brother QL-800

Etikettendrucker

Tools

# Canon imagePROGRAF TM-350

4-Farb Plotter / Großformatdrucker

Tools

# Daytools Lötstation LS-937

Lötstation

Tools

# DJI Power 2000 & 200W

Faltbares Solarpanel

---



---

Bereich	
Standort	
Zugangsampel	
Betriebsanweisung	<a href="#">Link zur Datei (Blaue Karte)</a>
Original Bedienungsanleitung	<a href="#">Link zur Datei</a>
Unterweisung	<a href="#">Link zur Unterweisung</a>
Buchung	<a href="#">Link zur Buchung (optional)</a>

---

Beschreibung

---

## Guides

- Verlinkung von Guides

Tools

# EPSON ET-16655

Multifunktionsdrucker

---



---

Bereich	
Standort	
Zugangsampel	
Betriebsanweisung	<a href="#">Link zur Datei (Blaue Karte)</a>
Original Bedienungsanleitung	<a href="#">Link zur Datei</a>
Unterweisung	<a href="#">Link zur Unterweisung</a>
Buchung	<a href="#">Link zur Buchung (optional)</a>

---

Beschreibung

---

## Guides

- Verlinkung von Guides

Tools

# ESP32

Tools

# eufy Make

UV-Drucker

Tools

# Festool CSC SYS 50

Akku-Tischkreissäge

Tools

# Festool ETC ED 125 Exzentrerschleifer

## Kurzbeschreibung Tool

---



---

Bereich	
Standort	
Zugangsampel	
Betriebsanweisung	<a href="#">Link zur Datei (Blaue Karte)</a>
Original Bedienungsanleitung	<a href="#">Link zur Datei</a>
Unterweisung	<a href="#">Link zur Unterweisung</a>
Buchung	<a href="#">Link zur Buchung (optional)</a>

---

## Beschreibung

---

## Guides

- Verlinkung von Guides

Tools

# Festool PSC 420 HPC

Tools

# Festool T18 Akku-Bohrschrauber

Akku-Bohrschrauber



Tools

# GRAPHTEC CE-8000

Schneideplotter

Tools

# I3CONNECT ASPEN 4 86"

Display / Digitales Whiteboard

Tools

# Kandao MT1001 Meeting Ultra

360° AI All-in-One-Videokonferenzlösung mit Dual-Touchscreens

---



---

Bereich	
Standort	
Zugangsampel	
Betriebsanweisung	<a href="#">Link zur Datei (Blaue Karte)</a>
Original Bedienungsanleitung	<a href="#">Link zur Datei</a>
Unterweisung	<a href="#">Link zur Unterweisung</a>
Buchung	<a href="#">Link zur Buchung (optional)</a>

---

Beschreibung

---

Guides

- Verlinkung von Guides

Tools

# LD Systems Dave 12

PA Lautsprecher

---

Das LD Systems Dave 12 G4X ist ein kompaktes aktives PA-System, das aus einem aktiven 12"-Subwoofer und zwei Mitteltöner-Lautsprechern besteht, die als Satelliten fungieren. In ihnen arbeiten je eine 6,5"-Membran sowie ein Tweeter. Das im Subwoofer integrierte digitale Verstärkermodul kommt auf eine Gesamtleistung von 720W RMS. Damit lassen sich bis zu knapp 150 Personen beschallen.

Tools

# Proxxon Bandsäge MBS240/E

Bandsäge



Tools

# Prusa CORE One+

3D-Drucker

Tools

# Raspberry Pi

Tools

# Raspberry Pi AI-Hat

# Scheppach BTS700

## Band- und Tellerschleifer

502233\_4903304901\_keyfact.avif

Bereich	
Standort	
Zugangsampel	
Betriebsanweisung	Link zur Datei (Blaue Karte)
Original Bedienungsanleitung	<a href="#">Betriebsanleitung</a>
Unterweisung	Link zur Unterweisung
Buchung	Link zur Buchung (optional)

Die BTS700 Schleifmaschine von scheppach kombiniert Bandschleifer und Tellerschleifer in einem praktischen kleinen Schleifgerät für Heimwerker und anspruchsvolle Modellbauer. Ein ruhiger 250 Watt Induktionsmotor ermöglicht vibrationsarmes Schleifen von Holz und holzähnlichen Materialien sowie vielen Kunststoffen. Das solide gusseiserne Schleifgerät erlaubt einen hohen Anpressdruck für präzise Schleifergebnisse.

- Leistungsstarker Induktionsmotor für ruhiges und vibrationsarmes Arbeiten
- Solide Gusseisen-Konstruktion erlaubt ausreichend hohen Anpressdruck für gleichbleibend präzise Schleifergebnisse
- Schleifteller mit Klettverschluss für einen einfachen Wechsel des Schleifpapiers
- Variabler Queranschlag
- Schwenkbarer Auflagetisch
- Tellerschleifer Ø 125 mm

Der Bandschleifer der BTS700 Schleifmaschine verfügt über ein schmales, vertikal laufendes Schleifband, mit dem sehr feines Arbeiten möglich ist. 820 m/min beträgt die Schleifbandgeschwindigkeit, um gerade oder gerundete Kanten effektiv abzuschleifen. Ein metallener Anschlag hinter dem Schleifband sorgt für ausreichenden Anpressdruck.

Für mehr Stabilität und Flexibilität beim Schleifen verfügt der Bandschleifer über einen verstellbaren Arbeitstisch. Zur effektiven Winkelbearbeitung lässt sich dieser stufenlos bis zu 45°

neigen.

Der Schleifteller hat einen Durchmesser von 125 mm und rotiert mit einer konstanten Geschwindigkeit von 2850 Umdrehungen pro Minute. Per Klettverschluss wird das Schleifpapier auf dem Schleifteller fixiert, so kann es bei Bedarf schnell gewechselt werden.

Zum Schleifen mit dem Schleifteller wird das Werkstück auf dem 184 x 98 mm Arbeitstisch aufgelegt. Auch dieser Arbeitstisch lässt sich bis zu 45° neigen, um gewinkelte Werkstücke optimal bearbeiten zu können.

Längs über den Arbeitstisch zieht sich eine Nut für den mitgelieferten Queranschlag, mit dem eine Winkelverstellung von -60° bis +60° möglich ist. Das Werkstück wird am Queranschlag angelegt und im gewünschten Winkel am Schleifteller entlanggeführt – für perfekte Winkel.

Staubfreies Arbeiten dank integriertem Absaugstutzen – einfach Absauganlage an den Absaugstutzen anschließen und so verhindern, dass die gesamte Werkstatt mit einer feinen Puderschicht aus Sägemehl eingedeckt wird.

---

## Guides

- Verlinkung von Guides

Tools

# Sensoren

Sensoren für Arduino, ESP32, micro:bit und Raspberry Pi

---



---

Bereich	
Standort	
Zugangsampel	

---

Für Microcontroller haben wir verschiedene Sensoren, darunter u.a. ein Kit von Joy-It mit 40 verschiedenen Sensoren.

Tools

# Shining 3D

## 3D-Scanner

---



---

Bereich	
Standort	
Zugangsampel	
Betriebsanweisung	<a href="#">Link zur Datei (Blaue Karte)</a>
Original Bedienungsanleitung	<a href="#">Link zur Datei</a>
Unterweisung	<a href="#">Link zur Unterweisung</a>
Buchung	<a href="#">Link zur Buchung (optional)</a>

---

## Beschreibung

---

## Guides

- Verlinkung von Guides

Tools

# Shure Beta 87A

Funkmikrofon

Tools

# SMT Marathon K-38

Mobiler, akkubetriebener Mikromotor zum Schleifen Bohren und Fräsen im Detailbereich.



Tools

# UEZ ZM65 Fips

Zwangsmischer

[https://www.youtube.com/embed/\\_c0SIVPzUqM](https://www.youtube.com/embed/_c0SIVPzUqM)

# DJI Power Adaptermodul für Solarpanel

## Solarpanel

---



---

Bereich	
Standort	
Zugangsampel	
Betriebsanweisung	<a href="#">Link zur Datei (Blaue Karte)</a>
Original Bedienungsanleitung	<a href="#">Link zur Datei</a>
Unterweisung	<a href="#">Link zur Unterweisung</a>
Buchung	<a href="#">Link zur Buchung (optional)</a>

---

- Anschluss von Solarmodulen über die die XT60-Schnittstelle am Adapterpanel
  - kompatibel mit: DJI Power 1000 und DJI Power 500
  - Gesamtausgangsleistung: 1 Kanal: max. 200 W / 3 Kanäle: max. 400 W (mit DJI Power 1000)
- 

## Guides

- Verlinkung von Guides



Tools

# DJI Sackkarre

Sackkarre der DJI Power Serie

---



---

Bereich	
Standort	
Zugangsampel	
Betriebsanweisung	<a href="#">Link zur Datei (Blaue Karte)</a>
Original Bedienungsanleitung	<a href="#">Link zur Datei</a>
Unterweisung	<a href="#">Link zur Unterweisung</a>
Buchung	<a href="#">Link zur Buchung (optional)</a>

---

Beschreibung

---

## Guides

- Verlinkung von Guides

Tools

# LEGO Serious Play Landscape and Identity Set

Kurzbeschreibung Tool

---



---

Bereich	
Standort	
Zugangsampel	
Betriebsanweisung	<a href="#">Link zur Datei (Blaue Karte)</a>
Original Bedienungsanleitung	<a href="#">Link zur Datei</a>
Unterweisung	<a href="#">Link zur Unterweisung</a>
Buchung	<a href="#">Link zur Buchung (optional)</a>

---

Beschreibung

---

## Guides

- Verlinkung von Guides

Tools

# LEGO Serious Play Connections Kit

## Kurzbeschreibung Tool

---



---

Bereich	
Standort	
Zugangsampel	
Betriebsanweisung	<a href="#">Link zur Datei (Blaue Karte)</a>
Original Bedienungsanleitung	<a href="#">Link zur Datei</a>
Unterweisung	<a href="#">Link zur Unterweisung</a>
Buchung	<a href="#">Link zur Buchung (optional)</a>

---

## Beschreibung

---

## Guides

- Verlinkung von Guides

Tools

# LEGO Serious Play Window Exploration Bag

Kurzbeschreibung Tool

---



---

Bereich	
Standort	
Zugangsampel	
Betriebsanweisung	<a href="#">Link zur Datei (Blaue Karte)</a>
Original Bedienungsanleitung	<a href="#">Link zur Datei</a>
Unterweisung	<a href="#">Link zur Unterweisung</a>
Buchung	<a href="#">Link zur Buchung (optional)</a>

---

Beschreibung

---

## Guides

- Verlinkung von Guides

Tools

# LEGO Serious Play Starter Set

## Kurzbeschreibung Tool

---



---

Bereich	
Standort	
Zugangsampel	
Betriebsanweisung	<a href="#">Link zur Datei (Blaue Karte)</a>
Original Bedienungsanleitung	<a href="#">Link zur Datei</a>
Unterweisung	<a href="#">Link zur Unterweisung</a>
Buchung	<a href="#">Link zur Buchung (optional)</a>

---

## Beschreibung

---

## Guides

- Verlinkung von Guides

Tools

# Secabo TC7 - SMART

Modulare Transferpresse 40xm x 50cm mit Bluetooth



Bereich	
Standort	
Zugangsampel	
Betriebsanweisung	<a href="#">Link zur Datei (Blaue Karte)</a>
Original Bedienungsanleitung	<a href="#">Link zur Datei</a>
Unterweisung	<a href="#">Link zur Unterweisung</a>
Buchung	<a href="#">Link zur Buchung (optional)</a>

Beschreibung

## Guides

- Verlinkung von Guides

Tools

# Festool Absaugmobil CTM 36 EI AC



Bereich	
Standort	
Zugangsampel	
Betriebsanweisung	<a href="#">Link zur Datei (Blaue Karte)</a>

Original Bedienungsanleitung	<a href="#">BedienungsanleitungCTM 36 EI AC_alle Sprachen.pdf</a>
Unterweisung	Link zur Unterweisung
Buchung	Link zur Buchung (optional)

## Beschreibung

Absaugmobil für Geräte und Reinigung

vorhandenes Zubehör:



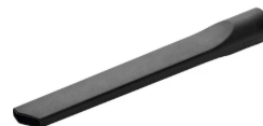
**Edelstahl-  
Handrohr gebogen**



**Bodendüse**  
D 36 BD 370



**Verlängerungsrohr**  
D 36 VR-M 3x



**Fugendüse**  
D 36 FD-300



**Saugschlauch**  
D36x3,5m-AS/CTR



**Systemer<sup>3</sup>**  
SYS3 M 437

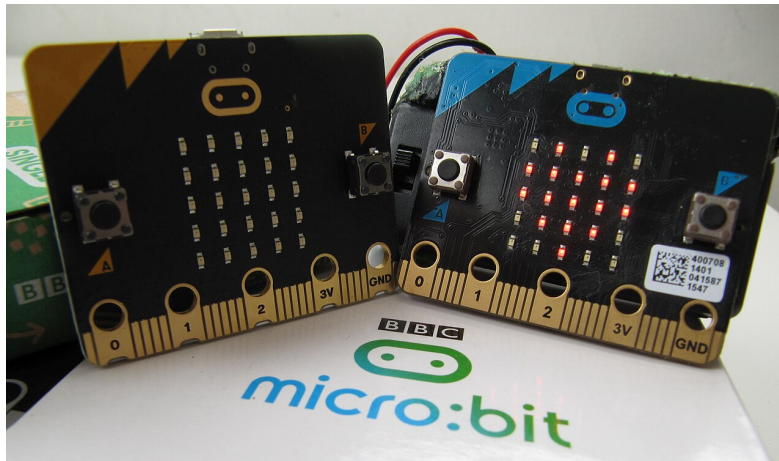
## Guides

- Verlinkung von Guides

Tools

# BBC micro:bit

## Developer Board



Bereich	
Standort	
Zugangsampel	
Betriebsanweisung	<a href="#">Link zur Datei (Blaue Karte)</a>
Original Bedienungsanleitung	<a href="#">Link zur Datei</a>
Unterweisung	<a href="#">Link zur Unterweisung</a>

## Beschreibung

## Guides

- [Verlinkung von Guides](#)

Tools

# Shaper Origin

Handgeführte CNC-Fräse



Bereich	
Standort	
Zugangsampel	
Betriebsanweisung	<a href="#">Link zur Datei (Blaue Karte)</a>
Original Bedienungsanleitung	<a href="#">Link zur Datei</a>
Unterweisung	<a href="#">Link zur Unterweisung</a>
Buchung	<a href="#">Link zur Buchung (optional)</a>

Beschreibung

## Guides

- Verlinkung von Guides

# Vorlagen

Vorlagen

# Vorlage: Tool

## Kurzbeschreibung Tool

---



---

Bereich	
Standort	
Zugangsampel	
Betriebsanweisung	Link zur Datei (Blaue Karte)
Original Bedienungsanleitung	Link zur Datei
Unterweisung	Link zur Unterweisung
Buchung	Link zur Buchung (optional)

---

## Beschreibung

---

## Guides

- Verlinkung von Guides

# Willkommen im Makerspace wiwi+design



In diesem Wiki sammeln wir Informationen zu einzelnen [Geräten und Werkzeugen](#), bieten [Anleitungen](#) zum „making“ und dokumentieren [Projekte](#).

## Getting Started

[Für Studierende](#)

[Für Lehrende](#)

## Agenda

[☐ Hier geht es zum Event-Kalender](#)

## Wann, Wo, Wer?

## Öffnungszeiten und Termine

Wir sind derzeit im „Vorbetrieb“ und haben daher noch keine regulären Öffnungszeiten. Voraussichtlich ab dem Wintersemester 2026/27 sind wir regelmäßig für euch da.

## Wo wir sind

Der Makerspace liegt im ZDD, Gebäude 11, im Untergeschoss. Raum 11.U.002.

## Ansprechpartner\*innen

- Eva Sängler
- Jessica Schäfer
- Felix Obermaier

# Kontakt

Ihr erreicht uns unter [make.wiwid@hs-duesseldorf.de](mailto:make.wiwid@hs-duesseldorf.de)